

# ΕΚΠΑΙΔΕΥΣΗ STE(A)M

ΕΚΠΑΙΔΕΥΤΙΚΗ ΠΡΑΚΤΙΚΗ

## ΒΙΩΣΙΜΕΣ ΠΟΛΕΙΣ: Τέχνη για τη ζωή



**ΟΛΓΑ ΓΙΑΝΝΑΚΟΓΕΩΡΓΟΥ**

Εκπαιδευτικός/Φιλολόγος

[olgagiannakog@gmail.com](mailto:olgagiannakog@gmail.com)

Πανελλήνιο και Διεθνές Συνέδριο STE(A)M  
«Εκπαιδευτικοί & Εκπαίδευση STE(A)M»

**STE(A)M educators & education**

Διαδικτυακά, 7-9 Μαΐου 2021

ΕΚΠΑΙΔΕΥΤΙΚΗ ΠΡΑΚΤΙΚΗ

## ΒΙΩΣΙΜΕΣ ΠΟΛΕΙΣ: Τέχνη για τη ζωή

### ΦΥΛΛΑ ΕΡΓΑΣΙΑΣ

## 1. Τι συμβαίνει στις πόλεις του κόσμου;

Έρευνα γύρω από το πρόβλημα και τεκμηρίωση των στοιχείων που συμβάλλουν στο πρόβλημα



Κάντε πόλεις και ανθρώπινους οικισμούς χωρίς αποκλεισμούς, ασφαλείς, ανθεκτικές και βιώσιμες



Επισκεφτείτε την ιστοσελίδα του ΟΗΕ για τους δείκτες της βιώσιμης ανάπτυξης και εστιάστε στο στόχο 11 «Make cities and human settlements inclusive, safe, resilient and sustainable». Για την περίοδο προ Covid-19 πατήστε το σύνδεσμο <https://unstats.un.org/sdgs/report/2019/goal-11/> και για την περίοδο από την εμφάνιση του Covid-19 και μετά το σύνδεσμο <https://unstats.un.org/sdgs/report/2020/goal-11/>.

Μελετήστε πληροφορίες, στατιστικά δεδομένα, πίνακες και γραφήματα ερευνητικών μελετών, εντοπίστε τις διαστάσεις του προβλήματος, απαριθμήστε στην αριστερή στήλη τα προβλήματα των σύγχρονων πόλεων και στη δεξιά στήλη καταγράψτε τα, δίνοντας μια σύντομη περιγραφή τους. Εργαστείτε σε ομάδες και παρουσιάστε τα αποτελέσματα της έρευνάς σας στην ολομέλεια της τάξης, προβαίνοντας σε διορθώσεις και προσθήκες.

Πρόβλημα 1°

.....	.....
.....	.....
.....	.....
.....	.....
.....	.....

Πρόβλημα 2°

.....	.....
.....	.....
.....	.....
.....	.....
.....	.....

Two columns of horizontal dashed lines for writing.

## 2. Τι συμβαίνει στην πόλη που ζω;

Ανακάλυψη και ανάπτυξη πιθανών λύσεων (1/3)

Κάντε τώρα τη διερεύνησή σας σε τοπικό επίπεδο, στην πόλη που ζείτε. Μελέτη περίπτωσης εδώ είναι η πόλη του Μεσολογγίου. Οι παρακάτω φωτογραφίες δείχνουν έναν παραδοσιακό τύπο κατοικίας και έναν σύγχρονο.



Αρχέγονη *πελάδα* (ψαροκαλύβα) στο λιμναίο οικισμό της λιμνοθάλασσας Μεσολογγίου γύρω στα 1926. Υλικά κατασκευής: καλάμι, ψαθί, ξύλα από το τοπικό φυσικό περιβάλλον.  
Πηγή φωτογραφίας: Βιβλιοθήκη του Πανεπιστημίου της Κοπεγχάγης.

Για την παραδοσιακή λαϊκή αρχιτεκτονική των πελάδων μπορείτε να διαβάσετε σχετικό άρθρο στο σύνδεσμο: <https://www.michanikos->



Η κατοικία αυτή (ανέγερση 2019, Αττική) είναι μία σύγχρονη πρόταση κατοικίας για τη χώρα μας, ανώτατης ενεργειακής κλάσης, που περιλαμβάνει εξωτερικά θερμοπρόσοψη, κουφώματα αλουμινίου με θερμοδιακοπή και θερμομονωτικούς υαλοπίνακες. Στο δώμα του κτηρίου τοποθετούνται οι ηλιακές κυψέλες της κατοικίας. Η πρόσβαση προς το δώμα και τη στέγη υλοποιείται με εξωτερική μεταλλική σκάλα. Για την προστασία των κουφωμάτων του κτηρίου από τη βροχή κατασκευάζονται προστεγάσματα από οπλισμένο σκυρόδεμα. Λόγω του μικρότερου εμβαδού του ορόφου σε σχέση με το ισόγειο, στον όροφο κατασκευάζεται πέργκολα οπλισμένου σκυροδέματος ώστε να δημιουργηθεί ένας χώρος που θα λειτουργεί ως υπαίθριος χώρος καθιστικού στον όροφο. Η θέρμανση της κατοικίας είναι με ηλεκτρικό καυστήρα και rpanels. Τμήμα της

πρόσοψης θα επενδυθεί με συνθετική πέτρα. Η περίφραξη του οικοπέδου αποτελείται από τοίχιο μπετόν και τοποθέτηση συνθετικών λωρίδων τύπου WPC. Η είσοδος των πεζών και η είσοδος του οχήματος αποτελούνται από μεταλλικές πόρτες με επένδυση ίδια με την περίφραξη του οικοπέδου.

Πηγή: <https://www.homes4you.gr/portfolio-items/2019>

Μπορείτε, αφού συγκρίνετε κατά ομάδες εργασίας τους δύο τύπους κατοικίας:

**A.** Να απαριθμήσετε διαφορές μεταξύ τους;

---

---

---

---

---

---

---

---

---

---

**B.** Να καταγράψετε επιπτώσεις που υπάρχουν στο φυσικό περιβάλλον από τη δόμηση της κατοικίας στην πρώτη και τη δεύτερη περίπτωση;

---

---

---

---

---

---

---

---

---

---

**Γ.** Να καταλήξετε σε κάποια συμπεράσματα για τη σχέση ανθρώπου-φυσικού περιβάλλοντος στο παρελθόν και σήμερα μέσα από τον τρόπο δόμησης της κατοικίας του και γενικότερα της ανάπτυξης των πόλεων;

---

---

---

---

---

---

---

---

---

---

## 3. Τι προτείνουν οι επιστήμονες; Ποια είναι η βιώσιμη πόλη ;

Ανακάλυψη και ανάπτυξη πιθανών λύσεων (2/3)

Ας δούμε πώς απαντούν οι επιστήμονες σχετικά με τον τρόπο διαχείρισης του προβλήματος. Η διερεύνηση πιθανών λύσεων προχωράει σε προτάσεις που έχουν αναδειχθεί διεθνώς. Το όραμα της «βιώσιμης πόλης» επιδιώκει μια σύνθεση και συνδυασμό των φυσικών και αστικών συστημάτων που να διασφαλίζουν την αειφορία για λογαριασμό των μελλοντικών γενεών και της οικολογίας του πλανήτη.

- Μελετώντας κατά ομάδες τα τρία βιώσιμα αστικά μοντέλα ανάπτυξης για μια προσέγγιση των οικολογικών πόλεων που προτείνονται στο δικτυακό τόπο <http://ikee.lib.auth.gr/record/133372/files/ANAGNOSTOYee.pdf>, καταγράψτε σε μορφή σύντομης περίληψης τι προτείνει κάθε μοντέλο αστικής ανάπτυξης, συνοδεύοντας με μία χαρακτηριστική εικόνα ή γράφημα τα κείμενά σας.

### 1. Το Αστικό μοντέλο της Νέο-παραδοσιακής ανάπτυξης (“New urbanism”)

φωτογραφία

---

---

---

---

---

---

---

---

---

---

---

---

---

---

---

---

---

---

---

---

---

---

## 2. Το μοντέλο της «Οικολογικής Πόλης»

φωτογραφία

---

---

---

---

---

---

---

---

---

---

---

---

---

---

---

---

---

---

---

---

---

---

---

---

## 3. Το μοντέλο της «Συμπαγούς πόλης»

Φωτογραφία

---

---

---

---

---

---

---

---

---

---

---

---

---

---

---

---

---

---

---

---

---

---

---

---



## 4. «Το σπίτι του Σωκράτη»

Ανακάλυψη και ανάπτυξη πιθανών λύσεων (3/3)

Ένας από τους σημαντικότερους παράγοντες που επιβαρύνουν το αστικό περιβάλλον είναι η ατμοσφαιρική ρύπανση εξαιτίας της τεράστιας δαπάνης ενέργειας για τη ρύθμιση της θερμοκρασίας χειμώνα και καλοκαίρι μέσα στα κτήρια. Στο πλαίσιο μιας βιώσιμης ανάπτυξης ιδανικό-κτήριο είναι αυτό το οποίο θα σχεδιαστεί ώστε να έχει μηδενικές ενεργειακές απαιτήσεις.

Το βιοκλιματικό σπίτι ή «σπίτι του Σωκράτη», όπως αποκαλείται, είναι μία πρόταση όσο παλιά άλλο τόσο επίκαιρη. Είναι χαρακτηριστικό παράδειγμα παθητικού σπιτιού - σπιτιού μηδενικής ενεργειακής κατανάλωσης. Η γνώση και αξιοποίηση των βασικών φυσικών διεργασιών στις οποίες στηρίζεται, αποτελούν κλειδί για τη δημιουργία βιώσιμων πόλεων και παράλληλα συνιστά ένα καλό παράδειγμα σύζευξης της εκπαίδευσης με τα ζητήματα της βιώσιμης ανάπτυξης και μια σύνδεση της φυσικής με την καθημερινότητα. Το «σπίτι του Σωκράτη» συνδυάζει αστρονομία, οπτική γεωμετρία, μετεωρολογία και θερμοδυναμική.



*Σχηματική αναπαράσταση παθητικών σπιτιών βασισμένα στο «σπίτι του Σωκράτη».*

Πηγή: <http://mcrassus.wordpress.com/2011/05/02/leamna-eco-sustainable-green-passive-house-socrates-megaron/>

- Μελετήστε τα ιστορικά στοιχεία για το «σπίτι του Σωκράτη» και τη σύγχρονή τους έκφραση στο άρθρο *Η καθημερινότητα των αρχαίων συναντά τη σημερινή καθημερινότητα: Το «σπίτι του Σωκράτη» στην υπηρεσία της εκπαίδευσης για τη βιώσιμη ανάπτυξη*, πατώντας το σύνδεσμο:

<https://www.academia.edu/32707918/%CE%97-%CE%BA%CE%B1%CE%B8%CE%B7%CE%BC%CE%B5%CF%81%CE%B9%CE%BD%CF%8C%CF%84%CE%B7%CF%84%CE%B1%CF%84%CF%89%CE%BD-%CE%B1%CF%81%CF%87%CE%B1%CE%AF%CF%89%CE%BD-%CF%83%CF%85%CE%BD%CE%B1%CE%BD%CF%84%CE%AC-%CF%84%CE%B7%CF%83%CE%B7%CE%BC%CE%B5%CF%81%CE%B9%CE%BD%CE%AE-%CE%BA%CE%B1%CE%B8%CE%B7%CE%BC%CE%B5%CF%81%CE%B9%CE%BD%CF%8C%CF%84%CE%B7%CF%84%CE%B1-%CE%A4%CE%BF-%CF%83%CF%80%CE%AF%CF%84%CE%B9-%CF%84%CE%BF%CF%85-%CE%A3%CF%89%CE%BA%CF%81%CE%AC%CF%84%CE%B7-%CF%83%CF%84%CE%B7%CE%BD-%CF%85%CF%80%CE%B7%CF%81%CE%B5%CF%83%CE%AF%CE%B1-%CF%84%CE%B7%CF%82-%CE%B5%CE%BA%CF%80%CE%B1%CE%AF%CE%B4%CE%B5%CF%85%CF%83%CE%B7%CF%82-%CE%B3%CE%B9%CE%B1-%CF%84%CE%B7-%CE%B2%CE%B9%CF%8E%CF%83%CE%B9%CE%BC%CE%B7-%CE%B1%CE%BD%CE%AC%CF%80%CF%84%CF%85%CE%BE%CE%B7>

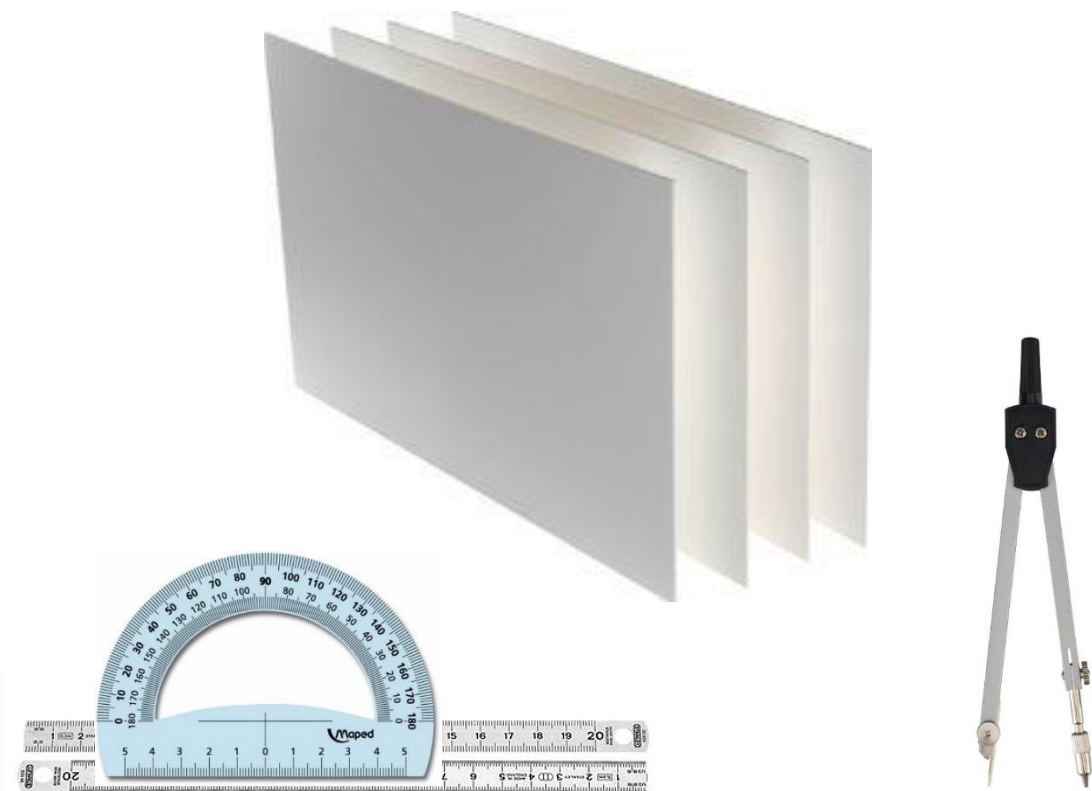
- Συζητήστε μεταξύ σας κατά ομάδες και καταγράψτε τις βασικές αρχές σχεδιασμού του βιοκλιματικού «σπιτιού του Σωκράτη»:

1. -----  
-----
2. -----  
-----
3. -----  
-----
4. -----  
-----
5. -----  
-----
6. -----  
-----  
-----  
-----  
-----  
-----  
-----  
-----  
-----  
-----

- Καταγράψτε το συμπέρασμά σας από τη μελέτη του «σπιτιού του Σωκράτη».

-----  
-----  
-----  
-----  
-----  
-----  
-----  
-----  
-----  
-----  
-----  
-----  
-----  
-----  
-----

- Επισκεφτείτε το δικτυακό τόπο <http://e-science.web.auth.gr/zeroenergyhouse> του τμήματος Φυσικής του Αριστοτελείου Πανεπιστημίου Θεσσαλονίκης για να γνωρίσετε το «σπίτι του Σωκράτη», να ανακαλύψετε τι είναι ένα σπίτι μηδενικής ενεργειακής κατανάλωσης και να πειραματιστείτε ζωντανά με ένα τέτοιο σχέδιο σπιτιού μέσω της εξ αποστάσεως πειραματικής διάταξης που παρέχεται στο δικτυακό τόπο, ώστε να εξοικειωθείτε με τους παράγοντες που επηρεάζουν τη θερμική συμπεριφορά των σπιτιών και την κατανόηση των ιδιοτήτων της θερμότητας (διάχυση-μεταφορά μέσω υλικών, αποθήκευση κά).
- Εφαρμόζοντας τις βασικές αρχές του βιοκλιματικού σπιτιού της Αρχαίας Ελλάδας και αξιοποιώντας τη βιωματική σας εμπειρία μέσω της παραπάνω πλατφόρμας, κατασκευάστε ως ομάδα με μακετόχαρτο ένα βιοκλιματικό σπίτι.
- Γράψτε ένα υπόμνημα με τις αρχές σχεδιασμού βιοκλιματικού σπιτιού των Αρχαίων Ελλήνων και το ενεργειακό του αποτύπωμα και εκθέστε το μαζί με το βιοκλιματικό σπίτι που κατασκευάσατε σε κοινόχρηστο χώρο του σχολείου.
- Οργανώστε μία δημόσια παρουσίαση για να αναδείξετε την κατασκευή σας, την αξία του βιοκλιματικού σπιτιού και τις αρχές βιοκλιματικού σχεδιασμού που εφαρμόζονταν στην αρχαιότητα και ισχύουν ακόμη και σήμερα, καθώς η ενεργειακή κρίση και η γρήγορη μείωση των μη ανανεώσιμων πηγών ενέργειας οδήγησε στο να «ξαναανακαλυφθούν» αυτές οι αρχές της βιοκλιματικής αρχιτεκτονικής, καθιστώντας το σπίτι του Σωκράτη επίκαιρο και κατάλληλο για ευαισθητοποίηση και εκπαίδευση σε θέματα αειφόρου ανάπτυξης.

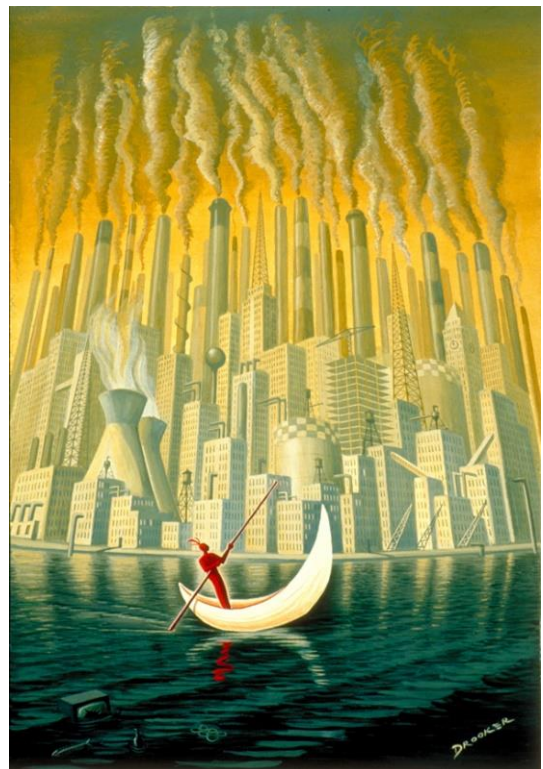
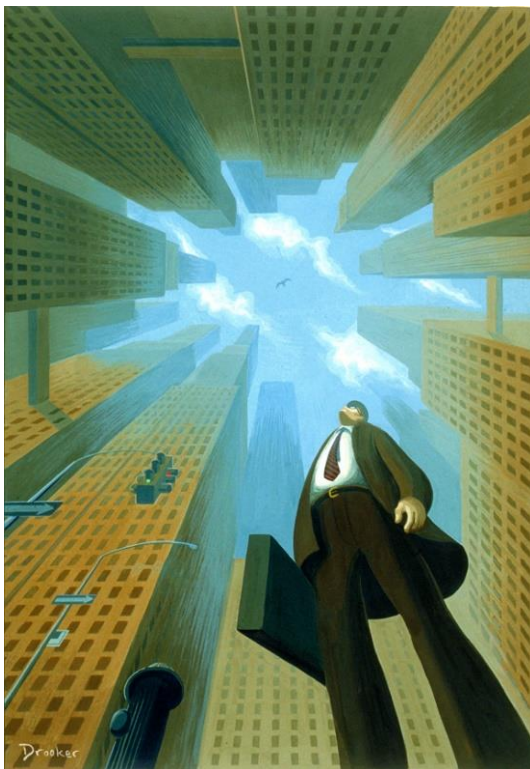


## 5. Βιώσιμη πόλη: Τέχνη για τη ζωή

Επιλογή βέλτιστης λύσης

Πολλοί καλλιτέχνες σε όλο τον κόσμο δημιουργούν έργα τέχνης εμπνευσμένα από το μη βιώσιμο μοντέλο οικιστικής ανάπτυξης και κατοικίας που κυριαρχεί στη σύγχρονη εποχή, με σκοπό να αυξήσουν την ευαισθητοποίηση των πολιτών γύρω από το θέμα αυτό. Η τέχνη τους ποικίλλει ως προς την έκφραση και τα μέσα που χρησιμοποιούν.

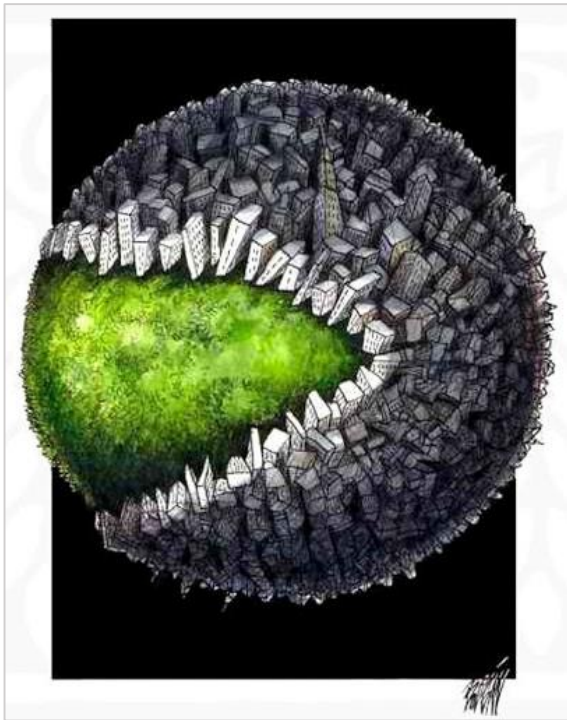
Επισκεφτείτε τον ιστότοπο <https://www.behance.net/EricDrooker> για να δείτε τέτοια έργα ενός γνωστού για το είδος του καλλιτέχνη, όπως τα δύο παρακάτω:



Στην συνέχεια, πατώντας το σύνδεσμο

<https://www.kathimerini.gr/culture/books/829444/ena-komik-choris-lexeis-poy-afise-istoria/> μπορείτε να διαβάσετε ένα σχετικό δημοσιογραφικό άρθρο που αναλύει τα έργα του συγκεκριμένου καλλιτέχνη.

Έργα ενός ακόμα καλλιτέχνη, που μέσα από τις δημιουργίες του σιγματίζει το σύγχρονο μοντέλο διαβίωσης στις μεγαλουπόλεις, την απουσία ποιότητας ζωής και τις ανορθόδοξες επιλογές μας μπορείτε να δείτε στον ιστότοπο <https://www.boligan.com/index2.php?id=5>.



Κάντε επίσης αν θέλετε τη δική σας αναζήτηση για επιπλέον καλλιτεχνικές πηγές έμπνευσης με θέμα το μη βιώσιμο σύγχρονο μοντέλο οικιστικής ανάπτυξης. Ανακαλύψτε τα έργα που σας εμπνέουν και αποθηκεύστε τα, δημιουργώντας ένα ψηφιακό αποθετήριο με θέμα Τέχνη και Βιώσιμες πόλεις.

Στη συνέχεια, συνθέσετε μια ψηφιακή αφήγηση με τους πίνακες που έχετε συλλέξει, χρησιμοποιώντας ένα ψηφιακό εργαλείο όπως το <https://app.bookcreator.com/new-book/>. Πατώντας το σύνδεσμο

[https://read.bookcreator.com/kkZTado1WRNqRmr4mf3kVS8SCe33/\\_adr-NddQvmGplXenuRq\\_w](https://read.bookcreator.com/kkZTado1WRNqRmr4mf3kVS8SCe33/_adr-NddQvmGplXenuRq_w) μπορείτε να δείτε μια εφαρμογή αυτής της ιδέας.

Στην αριστερή σελίδα του e-book μπορείτε να τοποθετήσετε τη φωτογραφία του έργου που σας έχει εμπνεύσει και στη δεξιά μια σύντομη παράγραφο ή φράση με το κύριο μήνυμα ή τα μηνύματα που πιστεύετε ότι θέλει να μεταδώσει ο/η καλλιτέχνης. Μπορείτε ωστόσο να δώσετε στο ψηφιακό σας βιβλίο όποια μορφή σας εμπνέει περισσότερο.

## 6. Ανακλύψτε τον καλλιτέχνη μέσα σας

Εφαρμογή – σύνθεση της νέας πρότασης



Είστε έτοιμοι δημιουργήσετε; Να αποκαλύψετε τον καλλιτέχνη που όλοι κρύβουμε μέσα μας; Αισθάνεστε ότι δεν έχετε έμπνευση, ιδέες και ικανότητες; Θα πρέπει να γνωρίζετε ότι η δημιουργικότητα δεν οφείλεται σε κάποιο κληρονομικό χάρισμα ή σε κάποιο γονίδιο. Πρόκειται για μια ικανότητα, η οποία μπορεί να καλλιεργηθεί και να αναπτυχθεί. Όλοι μας διαθέτουμε ένα μεγάλο απόθεμα δημιουργικότητας, ωστόσο δεν την καλλιεργούμε όλοι. Για να τα καταφέρετε αρκεί να έχετε πάντοτε στο νου σας το μήνυμα ή τα μηνύματα που θέλετε να περάσετε μέσα από το έργο σας και αυτά θα πρέπει να έχουν σχέση με το μη βιώσιμο σύγχρονο μοντέλο οικιστικής ανάπτυξης.

### Ακολουθήστε τα σωστά βήματα:

- Το πρώτο βήμα για να ξεκινήσετε να δημιουργείτε το έργο σας είναι να αποφασίσετε ποιο ή ποια θα είναι τα μηνύματα που θέλετε να περάσετε μέσα από αυτό. Σκεφτείτε όλα όσα μάθατε για το σύγχρονο μοντέλο οικιστικής ανάπτυξης και επικεντρωθείτε σε ό,τι σας άγγιξε περισσότερο. Οι πτυχές του ζητήματος είναι πολλές, άρα και οι επιλογές σας.
- Μπορείτε να δημιουργήσετε έναν εννοιολογικό χάρτη με το βασικό μήνυμα ως κεντρική έννοια και να προσθέσετε όποια άλλη διάσταση του θέματος αποφασίσετε. Για το σκοπό αυτό μπορείτε να χρησιμοποιήσετε ένα ψηφιακό εργαλείο δημιουργίας νοητικών – εννοιολογικών χαρτών όπως το <https://www.xmind.net/>
- Για να ξεπεράσετε δυσκολίες ή αναστολές, μπορείτε να αντλήσετε έμπνευση από τα έργα που συγκεντρώσατε στο ψηφιακό σας βιβλίο και να ανατρέχετε σε αυτά κάθε φορά που το έχετε ανάγκη.
- Μπορείτε επίσης να ανταλλάξετε ιδέες με τους συμμαθητές και τις συμμαθήτριές σας, να μοιραστείτε την τέχνη που σας ενέπνευσε και να δείτε την τέχνη που ενέπνευσε εκείνους. Για να έχετε αυτή την αλληλεπίδραση με τους συμμαθητές σας μπορείτε να αξιοποιήσετε ένα ψηφιακό συνεργατικό εργαλείο όπως το <https://www.google.com/docs/about/> ή το <https://padlet.com/> ή το <https://app.bookcreator.com/new-book/> ως συνεργατικό.

## 7. Οικοδομείτε φιλοτεχνώντας

Έλεγχος και αξιολόγηση της πρότασης

Αφού αποφασίσατε ποιο θα είναι το κύριο μήνυμα ή τα μηνύματα που θέλετε να περάσετε μέσα από το έργο σας, θα πρέπει να επιλέξετε με ποιο είδος τέχνης θα δουλέψετε ώστε να δημιουργήσετε το έργο σας. Ζωγραφική, κολλάζ, δημιουργία βίντεο, φωτογραφία, μεικτές τεχνικές, γλυπτική, ποίηση, κάτι άλλο; Σίγουρα κάτι που θα μπορέσετε να δουλέψετε πιο εύκολα και ευχάριστα, σύμφωνα και με τις ιδιαίτερες κλίσεις και δεξιότητές σας. Μη φοβηθείτε τα λάθη. Δοκιμάστε ό,τι σας έρχεται στο μυαλό. Πίσω από κάθε λάθος μπορεί να κρύβεται μια ευκαιρία. Μέσα από τα λάθη μας μαθαίνουμε. Απελευθερωθείτε.



### Ακολουθήστε και πάλι τα σωστά βήματα:

- Αφού αποφασίστε το είδος τέχνης που σας εκφράζει, σκεφτείτε τι είδους υλικά, στοιχεία, εργαλεία και μέσα θα χρειαστείτε.
- Προχωρήστε στο δημιουργικό μέρος, συνθέτοντας ένα έργο για να αναδείξετε το μη βιώσιμο σύγχρονο μοντέλο οικιστικής ανάπτυξης και κατοικίας.
- Για την ψηφιακή εκδοχή του έργου σας μπορείτε να χρησιμοποιήσετε εργαλεία παρουσίασης όπως το [https://www.canva.com/el\\_gr/](https://www.canva.com/el_gr/) για να δημιουργήσετε ένα φωτοκολλάζ ή ένα infographic ή ένα power point).
- Ολοκληρώνοντας τη σύνθεσή σας αξιολογήστε ο ίδιος το αποτέλεσμα. Δείτε ξανά το έργο σας, θέτοντας στον εαυτό σας τα ερωτήματα όπως: Τι ιστορία προσπαθείς να πεις με όλα αυτά τα στοιχεία που ενέταξες στον πίνακα; Ποιο είναι το κύριο μήνυμα ή τα μηνύματα που θέλεις να μεταδώσεις μέσα από το έργο σου; Τι τίτλο θα έβαζες στο έργο σου;

## 8. Διαδώστε το μήνυμα

Επικοινωνία και διαμοιρασμός της πρότασης – ανατροφοδότηση

Έχοντας ολοκληρώσει τα έργα σας, είναι η στιγμή να τα εκθέσετε δημόσια και να τα μοιραστείτε με τον κόσμο. Γι' αυτό δεν τα φτιάξατε; Προκειμένου να αξιολογήσετε τον αντίκτυπο των έργων σας στους άλλους, μπορείτε πρώτα να τα παρουσιάσετε στους συμμαθητές σας, στο τμήμα σας ή σε όλο το σχολείο.



*Τα ανθρωπάκια του καλλιτέχνη Γιάννη Γαϊτή, από τις πιο αναγνωρίσιμες και εμβληματικές εικόνες ενός δημιουργού*

### Ακολουθήστε τα σωστά βήματα:

- Οργανώστε για το σκοπό αυτό μία πρώτη παρουσίαση - έκθεση.
- Δεχτείτε το σχολιασμό των έργων σας από τους συμμαθητές σας, όποιος κι αν είναι. Πίσω από τα λόγια τους ίσως ανακαλύψετε χρήσιμα στοιχεία.
- Επιδιώξτε έναν αναστοχασμό μέσα από τη διαδικασία αυτής της πρώτης παρουσίασης. Αναρωτηθείτε αν οι συμμαθητές κατάλαβαν το έργο σας, αν έλαβαν το μήνυμά σας, αν είδαν κάτι άλλο στο έργο σας, αν θα κάνετε αλλαγές.
- Μη διστάσετε να κάνετε αλλαγές ώστε να δώσετε στα έργα σας την οριστική τους μορφή.
- Σχεδιάστε μια έκθεση με τα έργα τέχνης που φτιάξατε, ανοιχτή για το κοινό, και προσκαλέστε την τοπική κοινότητα.
- Τοποθετήστε σε εμφανές σημείο της έκθεσης ένα βιβλίο εντυπώσεων για να πάρετε την ανατροφοδότηση που χρειάζεστε.